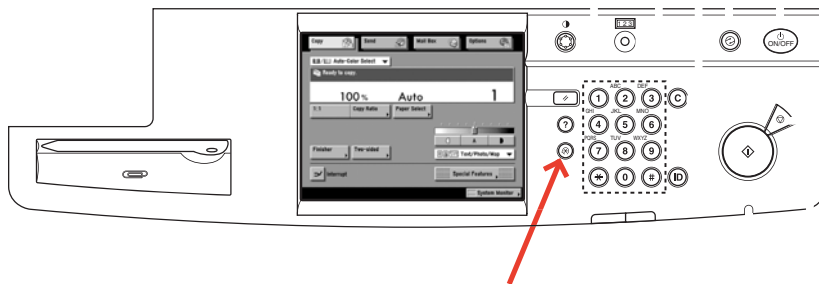
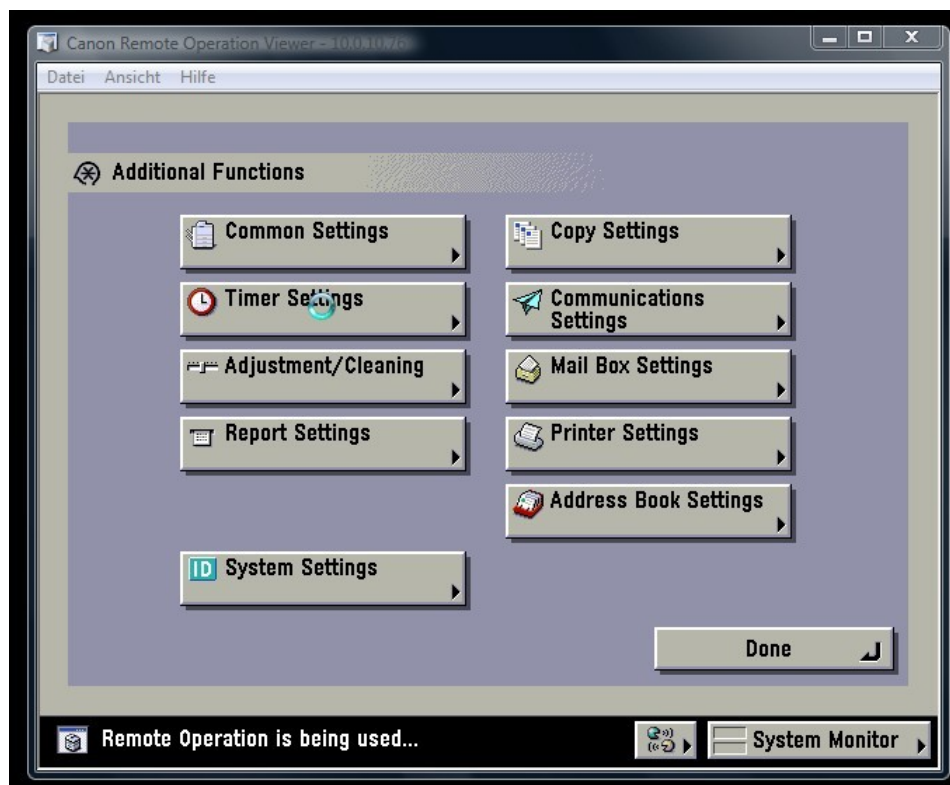


## Fonctions d'économie d'énergie pour les appareils multifonctions de Canon (MFD)

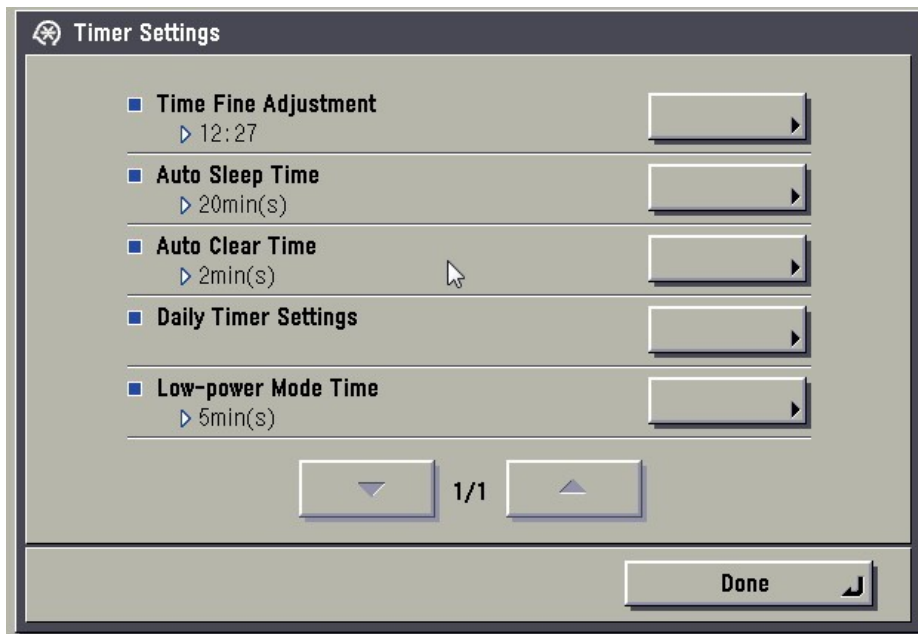
❶ Sélectionnez la touche “additional functions” (fonctions supplémentaires) pour modifier les paramètres du temporisateur.



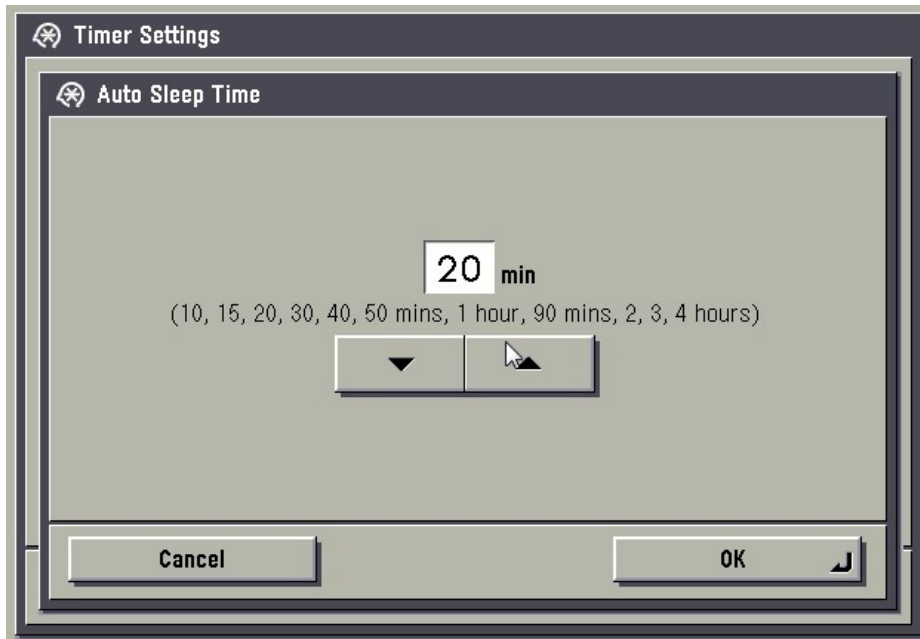
❷ Sélectionnez “Timer Settings” (paramètres du temporisateur).



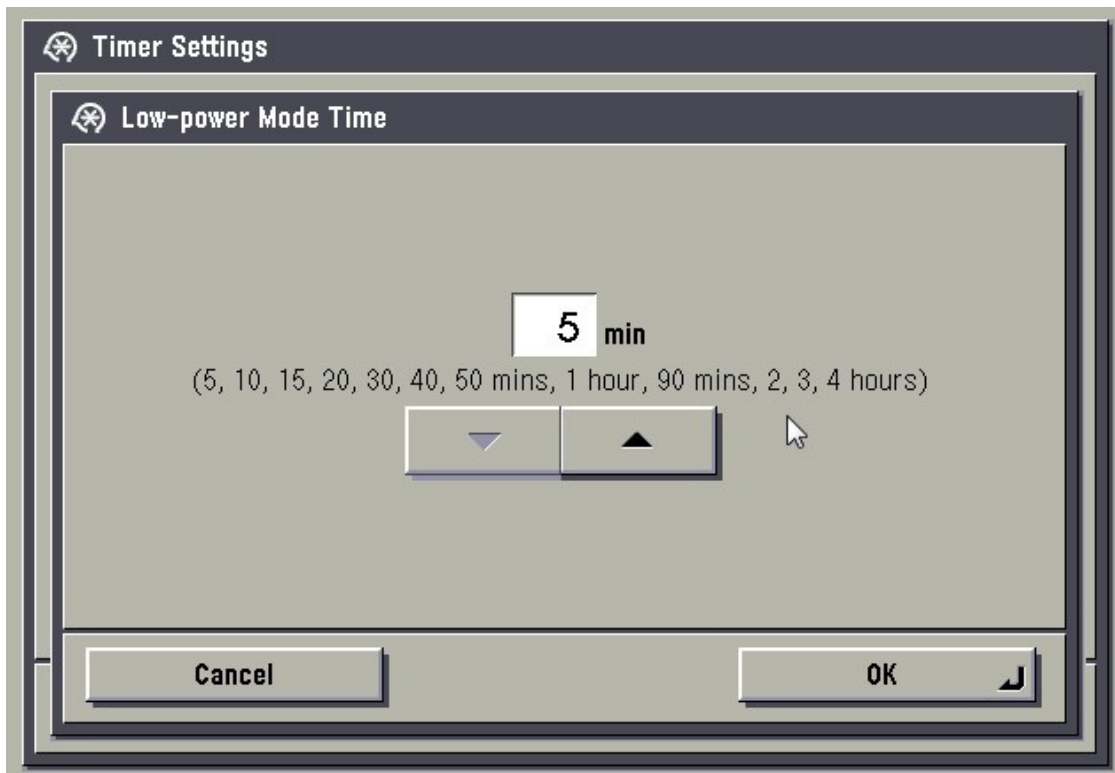
**3** Sélectionnez “Auto Sleep Time” (délai avant la mise en veille automatique).



**4** Réglez le “sleep time” (délai avant la mise en veille). Le délai recommandé avant la mise en veille est d’environ 20 minutes pour un appareil noir et blanc et 40 minutes pour un appareil en couleur. Sélectionnez le délai qui vous convient.



4 Réglez également le “Low-Power Mode” (mode de faible consommation).



**Merci !**

you can  
**Canon**